



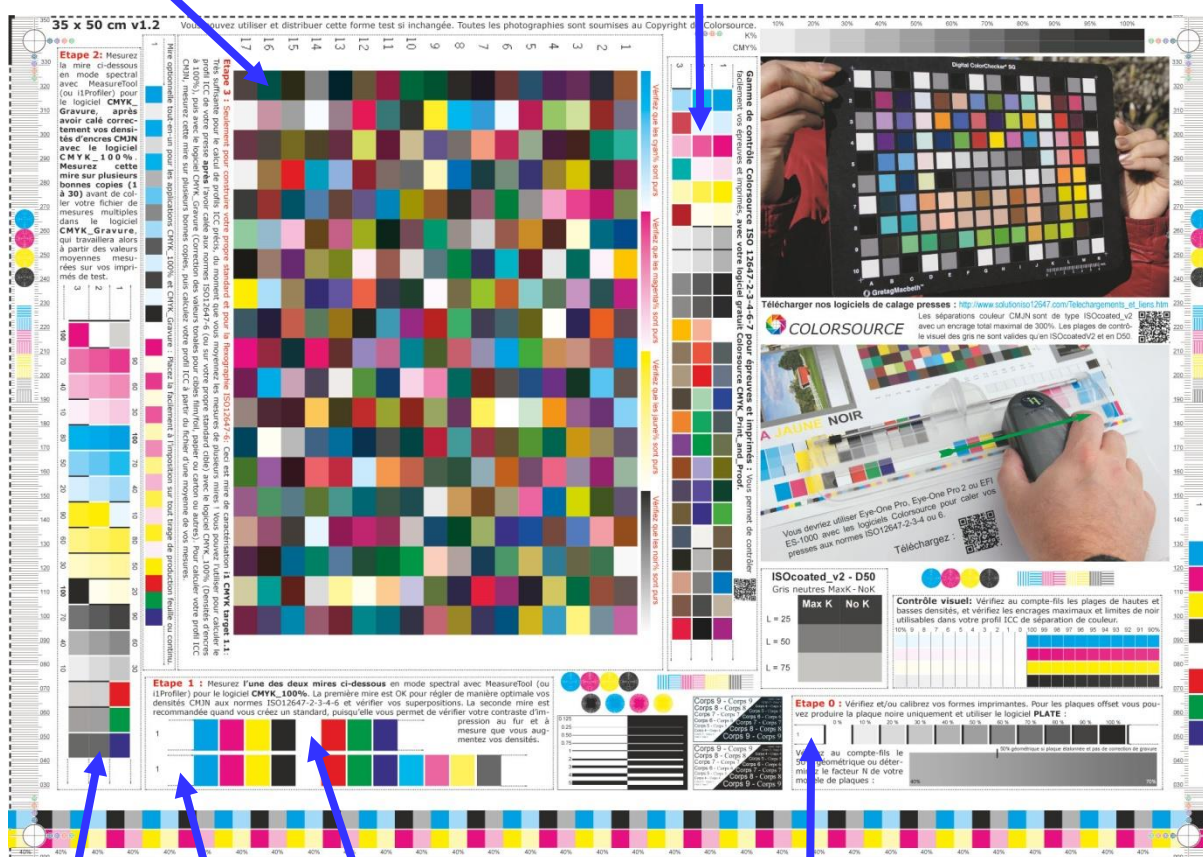
COLORSOURCE

27 rue Pierre Brossolette
91430 IGNY France
Tél. : +33 1 69 41 01 62
<https://www.color-source.net>
<https://www.solutioniso12647.com/>

Mesure des gammes sur les formes test CMJN Colorsource avec MeasureTool ou i1Profiler

Pour caractérisation optionnelle de la presse : i1_CMYK_1.1.txt

Gamme_de_contrôle_Colorsource_ISO12647-7 2007.txt :
Pour contrôler épreuves et imprimés avec l'application
gratuite Colorsource **Magic_Proof_&_Print_Control**.



0-10%_plaque_noire_1X.txt : pour étalonnage et
contrôle des plaques avec le logiciel **PLATE**.

Gamme_CMJN_RVB_1X.txt : Pour calcul des densités d'impression
optimales avec le logiciel **MagicPress**.

Gamme_CMJN_RVB_CMJN75.txt : Pour calcul des densités d'impression
optimales avec le logiciel **MagicPress** tout en surveillant les engraissements.

CMJN_gamme_10%_3_lignes_15X : Pour calcul des courbes de gravure avec le logiciel **MagicPrepress**.

Voir aussi **Gamme_offset_sur_une_seule_ligne_pour_MagicPress_et_MagicPrepress.pdf**, au sujet de la gamme de
calage presse suivante (Gamme utilisable facilement avec **MagicPress** et **MagicPrepress** sur rotative) :

