



COLORSOURCE

27 rue Pierre Brossolette
91430 IGNY France
Tél. : +33 1 69 41 01 62
<https://www.color-source.net>
<https://www.solutioniso12647.com/>

Gamme offset 32 plages sur une seule ligne pour MagicPress et MagicPrepress

La **gamme offset CMJN 32 plages sur une seule ligne** pour **MagicPress** et **MagicPrepress** peut être imposée facilement en marge des impressions CMJN commerciales destinées aux Clients. Elle est fournie sous forme de fichiers .TIF et .EPS :

CMJN_gamme_offset_1_ligne_32_plages.tif et **CMJN_gamme_offset_1_ligne_32_plages.eps**

Elle permet de vérifier, et au besoin d'actualiser, les courbes de correction des plaques offset CMJN, sans avoir à réaliser de calage d'essai spécifique, mais en utilisant un tirage de production normal. Ceci est pratique pour les **procédés d'impression offset en continu**, afin d'éviter la consommation de papier importante induite par tout calage d'essai sur une rotative.

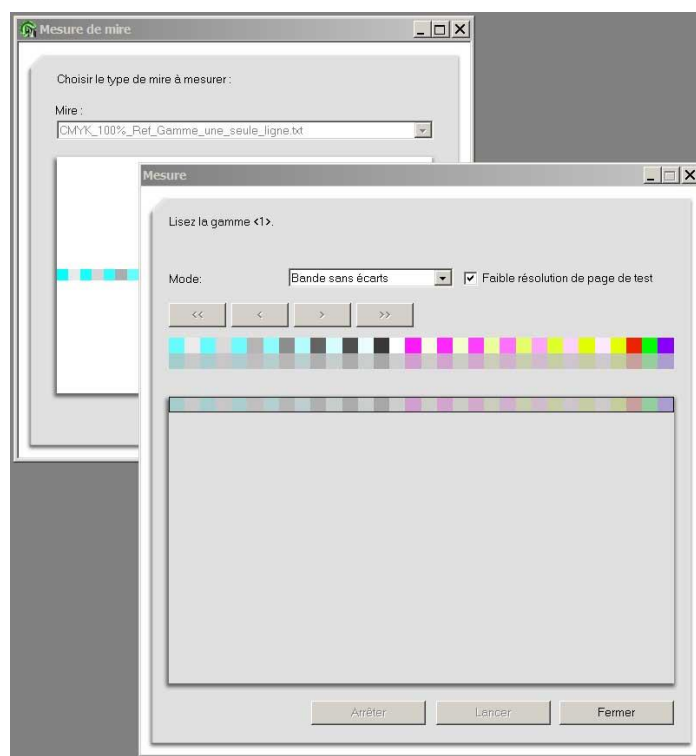
Elle peut être mesurée avec **i1Pro**, **i1Pro 2**, **i1Pro 3** en utilisant **MeasureTool** ou **i1Profiler**. Ou encore les spectrophotomètres **eXact** ou **Techkon** ou **Konica-Minolta** avec un logiciel adapté.



1) Calcul des densités optimales d'impression CMJN avec MagicPress :

Le fichier de référence **CMJN_gamme_offset_sur_une_ligne_32_plages_1X.txt** permet la lecture de cette gamme pour le logiciel **MagicPress** permettant le calcul des densités optimales d'impression.

La mire peut être lue en un seul balayage avec **MeasureTool**, après avoir choisi le mode **Bande sans écarts**, ou avec **i1Profiler** :

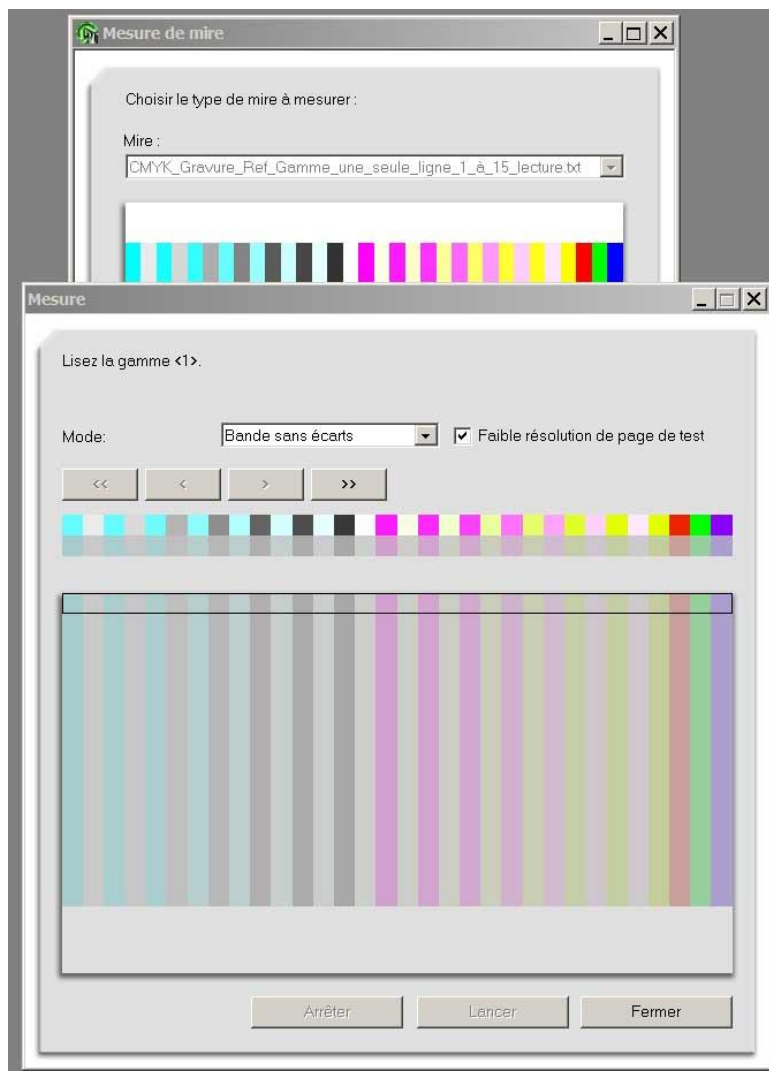




2) Calcul des courbes de correction CMJN avec MagicPrepress :

Le fichier de référence **CMJN_gamme_offset_sur_une_ligne_32_plages_15X.txt** permet la lecture d'une à quinze gammes sur une à quinze copies, pour le logiciel **MagicPrepress** calculant des courbes de correction des formes imprimantes.

Chaque mire sur chaque copie peut être lue en un seul balayage avec **MeasureTool**, après avoir choisi le mode **Bande sans écarts**, ou avec **i1Profiler** :



De manière plus générale vous pouvez concevoir vous-mêmes vos gammes de contrôle pour les applications de calage presse Colorsource. Dans ce cas prenez soin de tester vos gammes en les imprimant sur imprimante couleur jet d'encre ou laser, pour vérifier que la lecture rapide en mode « scan » se fait correctement avec votre **i1Pro**, **i1Pro 2**, **EFI ES-1000**, **EFI ES-2000**, **i1Pro 3** ou autre spectrophotomètre Techkon ou Konica-Minolta muni des logiciels adaptés.

Attention : Ne confondez pas cette gamme de calage presse offset avec la gamme sur une seule ligne conçue pour les presses en héliogravure. Ces gammes se ressemblent visuellement mais les points de contrôle CMJN choisis sont différents.